

Smellmeister Turbo łączy aktywne związki Biothys podawane przez rurkę dyfuzyjną (bezpośrednio z zespołu Smellmeister® G12 lub Smellmeister® G36) z zasysanym zwołnowym powietrzem.

Ponadto Smellmeister Turbo wymusza cyrkulację powietrza w pomieszczeniu. System rekomendowany do zamkniętych pomieszczeń / hal.



dostępne wydajności wentylatorów

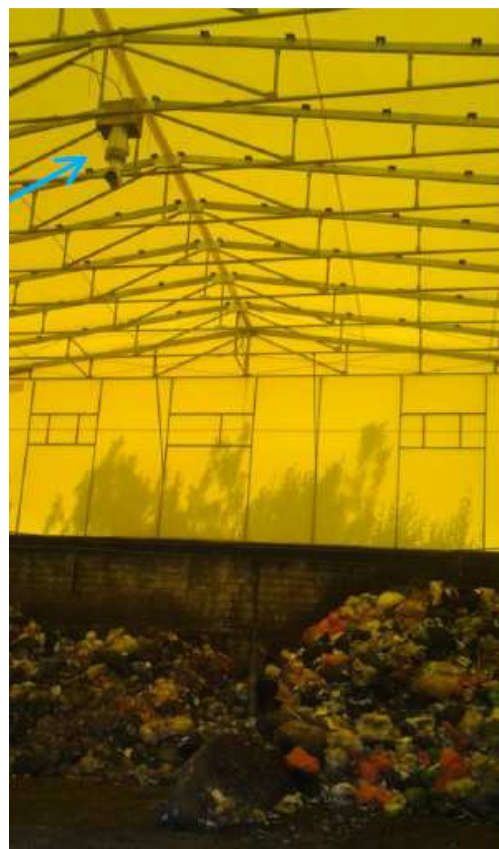
- 1 730 m³/h
- 3 400 m³/h
- 5 000 m³/h
- 10 380 m³/h



Smellmeister Turbo



Smellmeister Turbo



Smellmeister® G36